

UniPrime[®] multiplex

De beste plaat kent geen alternatief

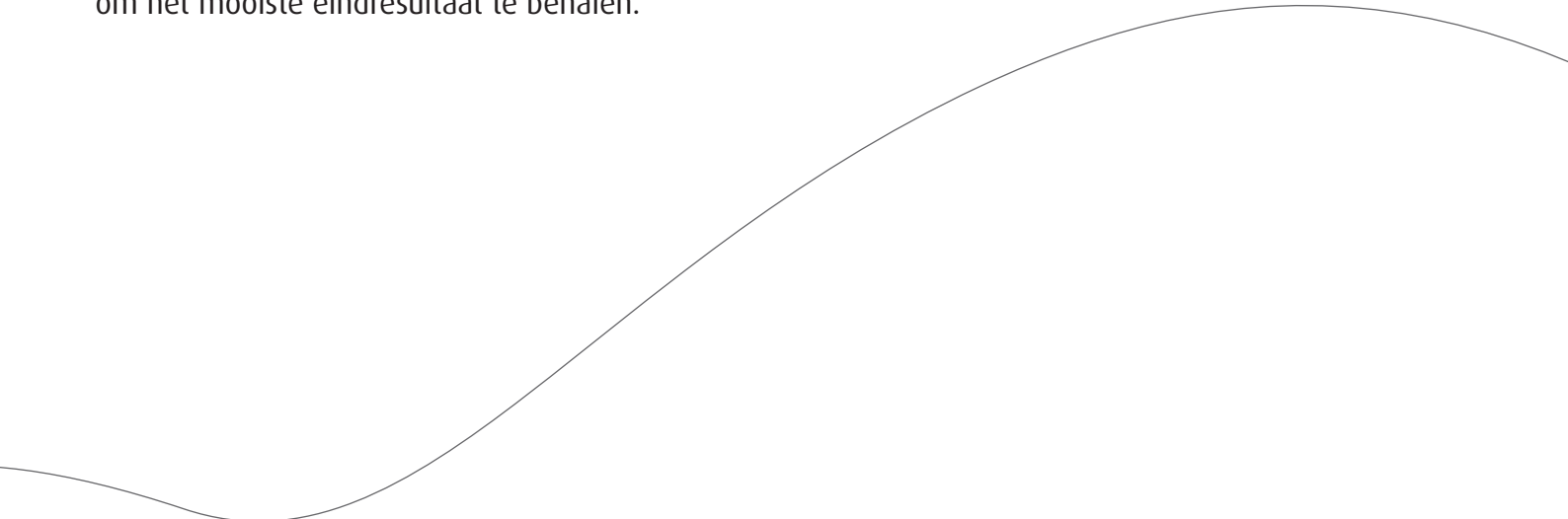


UniPrime[®] multiplex

UniPrime is in Nederland de meest toegepaste paintplaat en is uitgegroeid tot het A-merk onder de paintplaten.

De kans is groot dat u UniPrime regelmatig heeft verwerkt. En de kans is nog groter dat u daar een tevreden klant aan heeft overgehouden.

Met UniPrime is het dan ook geen kunst om het mooiste eindresultaat te behalen.



UniPrime vertoont veel overeenkomsten met kunst. Een kunstwerk ontstaat door toewijding, net als UniPrime. Met een kunstwerk gaat het om het eindresultaat, net als UniPrime. Een kunstwerk blijft lang mooi indien het met de beste materialen is gemaakt, net als UniPrime. En... kunst wordt vaak gekopieerd, net als dit met UniPrime ook vaak gebeurt....

Dit inspireerde kunstenaar Nikki Genee.

Nikki Genee Hedendaagse kunst

Nikki toont met haar kunstwerken aan dat met UniPrime daadwerkelijk het mooiste eindresultaat behaald kan worden. In deze brochure laten wij u kennis maken met de kunstwerken van Nikki, én wij vertellen u graag wat UniPrime zo uniek maakt.

www.nikkigenee.nl



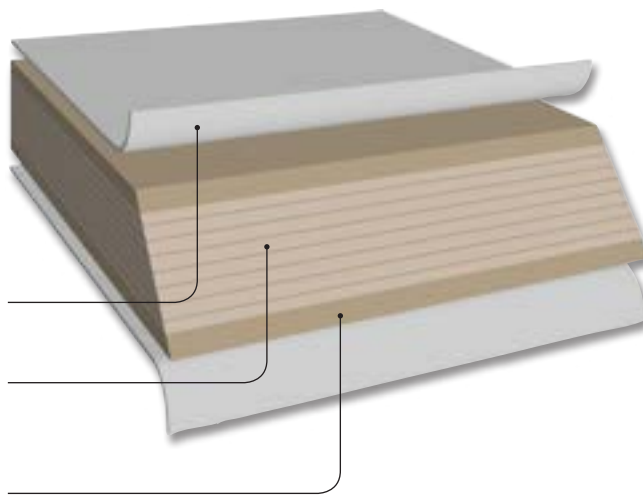
Duurzame en stabiele houtfineren

UniPrime is opgebouwd uit de meest duurzame hardhout fineren en is FSC® gecertificeerd. De fineren vallen in duurzaamheidsklasse II. De bomen groeien in een gebied waar geen verschil is in zomer of winter. Daardoor heeft het hout geen jaarringen met verschil in densiteit tussen zomer- en winterhout. Dit zorgt voor zeer stabiel hout dat vrijwel ongevoelig is voor vochtintrek.

Unieke gegronde fenolfilm.

Eerste klas fineerlagen voor een goed gesloten, sterke en stabiele plaat.

Speciaal geselecteerde, hoogwaardige (zonder caps, of reparaties) duurzame fineren aan weerszijden waardoor geen doortekening van onderliggende lagen ontstaat.



UniPrime zaagt makkelijk, UniPrime schroeft makkelijk, UniPrime schildert makkelijk

Gegarandeerd de beste

Iedereen houdt van UniPrime. UniPrime werkt makkelijk af en heeft de laagste onderhoudskosten van alle paintplaten in de markt.

UniPrime is tweezijdig voorzien van een unieke paintlaag. Deze paintlaag garandeert een snelle, makkelijke afwerking en een optimale verfhechting.

UniPrime onderscheidt zich door de hoogwaardige plaatopbouw, WBP verlijmd. Zo zitten onder de paintlaag aan beide zijden zeer vlakke langsfijnen. Dit voorkomt doortekening van de onderlagen in het schilderwerk en maakt de plaat vlakker.

UniPrime platen worden geleverd met 15 jaar garantie. De UniPrime boeistroken hebben zelfs 25 jaar garantie.





FSC[®], een goede zaak

UniPrime is opgebouwd uit duurzame houtfineren en is tevens leverbaar in FSC[®]. De gebruikte fineren vallen in duurzaamheidsklasse II. Dit in tegenstelling tot andere op de markt verkrijgbare platen, welke in duurzaamheidsklasse IV of lager vallen. UniPrime is dan ook de beste keuze voor alle buitentoepassingen.

UniPrime wordt geleverd met zowel het FSC[®] als het KOMO[®] certificaat. De Forest Stewardship Council[®] zet zich in voor behoud en verantwoord bosbezit, wereldwijd. Dus hoe meer UniPrime FSC[®] door u wordt verwerkt, hoe meer hectaren bos verantwoord beheerd worden! En dit is niet alleen goed voor het bos, maar ook voor de mensen en dieren die het bos als hun leef- en werkgebied hebben.

Wij willen ons allemaal inzetten voor het behoud van natuur en milieu

Stichting Probos:

“UniPrime FSC® draagt bij aan het gebruik van gecertificeerd duurzaam tropisch hout. Tevens draagt UniPrime bij aan het positieve imago van tropisch hout, het duurzame bosbeheer en bosbehoud in Indonesië.”



UniPrime bespaart u tijd

Indien u UniPrime vergelijkt met een standaard onbehandelde okoumé plaat, zult u merken dat u arbeidstijd bespaart en dus voordeliger kunt werken voor uw klant.

UniPrime is tweezijdig voorzien van een unieke paintlaag. Deze paintlaag is een zware fenolcoating die garant staat voor een snelle, makkelijke afwerking en een optimale verfhchting. Dit maakt UniPrime uniek, aangezien andere platen veelal voorzien zijn van een melamine coating of enkel grondverf.

Quote Schildersbedrijf Verhoeven Andel BV:
"Omdat UniPrime aan de voorzijde alleen afgelakt hoeft te worden en aan de achterzijde geheel onbehandeld kan blijven, blijkt dat de totale doorlooptijd om een plaat UniPrime gereed te maken 3 maal korter is dan voor een okoumé plaat. We hebben tijdens de schilderproef geconstateerd dat we ruim minder dan de helft aan verf kwijt waren voor de UniPrime plaat. Als je het totale kostenplaatje bekijkt is ons gebleken dat UniPrime 50% goedkoper uit deze proef komt".



UniPrime hoeft u maar aan één zijde te schilderen



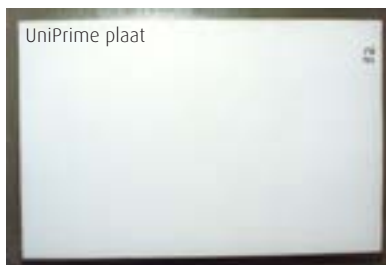
Simply the best, better than all the rest

Optimale verfhechting

Het verschil tussen een UniPrime plaat en een 80µm geverfde multiplex plaat na het uitvoeren van een verouderingstest.

UniPrime is tweezijdig voorzien van een unieke paintlaag. De UniPrime paintlaag is een zware fenolcoating die garant staat voor een snelle afwerking en een optimale verfhechting. Én, doordat de fenolcoating tweezijdig is aangebracht, hoeft de achterzijde niet geschilderd te worden.

Andere platen in de markt zijn voorzien van alleen een grondverf of een melamine coating. Deze platen dienen meerdere malen afgeschilderd te worden en zelfs ook de achterzijde dient geschilderd te worden.



KOMO en garantie

Neem geen risico's en kies voor zekerheid: gebruik uitsluitend UniPrime. Om u extra zekerheid te geven is UniPrime KOMO® gecertificeerd. En op UniPrime platen krijgt u 15 jaar garantie. Op de boeidelen zelfs 25 jaar!

The advertisement features a dark background with various text elements and icons. On the left, the word 'UNIPRIME' is written vertically in large, bold, grey letters. At the top right, 'Ready to paint' is written in a white, handwritten-style font. Below this, 'SAVES TIME & MONEY' is written in white, with a blue spiral icon containing an ampersand. To the right of the spiral is the FSC logo, a green tree with a recycling symbol. Further right, the word 'FREEDOM' is written vertically in red. In the center, 'SIMPLY THE BEST' is written in large, bold, gold letters, followed by 'BETTER THAN ALL THE REST' in white. Below this, a small white heart icon is centered, and 'DEMANDS IT' is written in red. The phrase 'PRE-COATED & HIGH QUALITY' is written in large, bold, blue letters, with 'BEAUTY' written vertically in gold to its left. At the bottom, 'OPTIMAL PAINT ADHESION' is written in red and blue, with a gold star to its right. Below that, 'extends the life of your paint work' is written in a white, handwritten-style font. On the far right, the name 'Nikki Gyence' is written vertically in white.

UNIPRIME

Ready to paint

SAVES TIME & MONEY

FSC

FREEDOM

SIMPLY THE BEST

BETTER THAN ALL THE REST

BEAUTY

DEMANDS IT

PRE-COATED & HIGH QUALITY

OPTIMAL PAINT ADHESION

extends the life of your paint work

Nikki Gyence



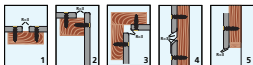
Het keurmerk voor verantwoord boeibeheer

UniPrime WBP FSC® met 15 jaar garantie

UniPrime schilderklaar multiplex is van absolute topkwaliteit en heeft **15 jaar garantie**. De extra zware, unieke coating staat garant voor het mooiste eindresultaat. Ook een toproduct dient met zorg behandeld te worden. Pas daarom onderstaande verwerkingsvoorschriften toe.

De belangrijkste verwerkingsvoorschriften zijn:

- 1 De niet zichtzijde kan onbehandeld blijven, denk aan voldoende ventilatie achter het multiplex.
- 2 Na het zagen van de UniPrime deze ontvetten en licht opruwen. Gezaagde en niet gezaagde kanten voorzien van radius (= 3mm). Daarna alle kanten voorzien van twee lagen bij voorkeur UniPrime Randsaaler.
- 3 Spijker-, schroef- en nietgaten: direct na montage afwerken met een niet of nauwelijks krimpnd vulmiddel, zoals epoxy.
- 4 Binnen 3 weken de definitieve afwerklaag aanbrengen.
- 5 Schilderen conform verwerkingsvoorschriften verf-systemen leverancier.



1. De niet zichtzijde van de plaat moet worden ontvet met een niet of nauwelijks krimpnd vulmiddel, zoals epoxy.

2. Na het zagen van de plaat moet de afwerking van de kanten worden afgerond met een radius van 3 mm.

3. De kanten van de plaat moeten worden beschermd met een niet of nauwelijks krimpnd vulmiddel, zoals epoxy.

4. De plaat moet worden beschermd met een niet of nauwelijks krimpnd vulmiddel, zoals epoxy.

5. De plaat moet worden beschermd met een niet of nauwelijks krimpnd vulmiddel, zoals epoxy.

6. De plaat moet worden beschermd met een niet of nauwelijks krimpnd vulmiddel, zoals epoxy.

7. De plaat moet worden beschermd met een niet of nauwelijks krimpnd vulmiddel, zoals epoxy.

8. De plaat moet worden beschermd met een niet of nauwelijks krimpnd vulmiddel, zoals epoxy.

9. De plaat moet worden beschermd met een niet of nauwelijks krimpnd vulmiddel, zoals epoxy.

10. De plaat moet worden beschermd met een niet of nauwelijks krimpnd vulmiddel, zoals epoxy.

11. De plaat moet worden beschermd met een niet of nauwelijks krimpnd vulmiddel, zoals epoxy.

12. De plaat moet worden beschermd met een niet of nauwelijks krimpnd vulmiddel, zoals epoxy.

13. De plaat moet worden beschermd met een niet of nauwelijks krimpnd vulmiddel, zoals epoxy.

14. De plaat moet worden beschermd met een niet of nauwelijks krimpnd vulmiddel, zoals epoxy.

15. De plaat moet worden beschermd met een niet of nauwelijks krimpnd vulmiddel, zoals epoxy.

16. De plaat moet worden beschermd met een niet of nauwelijks krimpnd vulmiddel, zoals epoxy.

17. De plaat moet worden beschermd met een niet of nauwelijks krimpnd vulmiddel, zoals epoxy.

18. De plaat moet worden beschermd met een niet of nauwelijks krimpnd vulmiddel, zoals epoxy.

UniPrime®
multiplex FSC®

Prestatie-
verklaring aan:



Hoe herkent u het echte UniPrime?

Kunst is uniek, zo ook UniPrime. Let u erop dat u wel UniPrime koopt en niet een andere plaat waarvan gezegd wordt dat deze net zo goed als UniPrime is. U kunt UniPrime altijd herkennen aan de plaatsticker welke op elke plaat of boeideel zit. Zo weet u zeker dat u gegarandeerd de beste plaat heeft

Wilt u meer informatie over UniPrime, kijk op UniPrime.nl of neem contact met ons op. Fetim Group, 020 5805285, sales-bouwen@fetim.nl